

Цех по переработке мяса и производству мясных деликатесов

Отрасль: пищевая промышленность

Инициатор проекта Павел Лендранич имеет опыт и необходимые знания для запуска проекта. Павел принял решение реализовать проект в связи с имеющимся рыночными предпосылками и желанием развиваться в этом направлении.

СУТЬ ПРОЕКТА:

Бизнес идеей проекта является создание цеха по переработке мяса и производству мясных деликатесов в Тюменском районе.

Как производители мясной продукции, заботящиеся о качестве и репутации своего предприятия, планируется использовать только охлажденное мясо и натуральные ингредиенты для выпускаемого ассортимента.

На предприятии будет внедрена система обеспечения безопасности пищевой продукции в процессе ее производства (изготовления), хранения, перевозки (транспортирования), реализации, основанные на принципах ХАССП.

ПОТРЕБИТЕЛЬСКИЙ СЕГМЕНТ:

Физические лица, рестораны, кафе и отели Тюменской обл., а также сеть магазинов Красное и Белое, Тёмное & Светлое, винные магазины и магазины с разливными напитками. Ассортимент рассчитан, как на премиальный класс, так и для среднестатистического потребителя.

РЫНОЧНЫЕ ПРЕДПОСЫЛКИ:

Рынок производства и переработки мяса в нашей стране находится в стадии развития. Конкуренция среди внутренних производителей не столь велика, а ввиду последних мировых событий (санкции, закрытие поставок иностранного мяса и пр.) идея открытия собственного цеха по переработке мяса видится вполне разумной идеей.



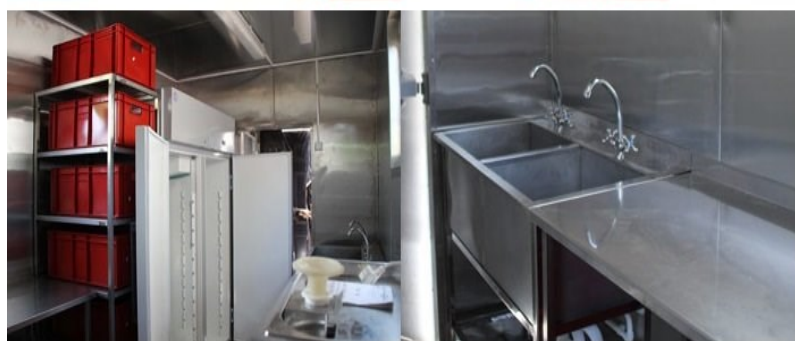
КЛЮЧЕВЫЕ ПОКАЗАТЕЛИ ПРОЕКТА

Расположение	г. Тюмень, Тюменский р-н
Площадь площадки	230-250 кв. м.
Предполагаемый объем инвестиций	4,9 млн. руб.
Объем производства	360 кг/сут.
Персонал:	от 3
З/плата на 1 сотрудника	20 000 - 35 000 руб.

КЛЮЧЕВЫЕ ИНВЕСТИЦИОННЫЕ ПОКАЗАТЕЛИ ПРОЕКТА

Инвестиции	4,9 млн. руб.
Текущие ежемесячные расходы	1,2 млн. руб.
Срок окупаемости	1 год
Чистая прибыль	600 тыс. руб/мес

Расчеты подготовлены при минимальных продажах из расчета 90 кг/сутки и среднем чеке 680 руб. Оборудование позволяет выпускать от 800 до 1000 кг/сут. Исходя из проведенного анализа рынка, средний сбыт на Тюмень 360 кг/сут. потребителя (за счёт чего мы повысим лояльность и доверие)



ПРЕДЛОЖЕНИЕ ИНВЕСТОРУ

Варианты участия инвесторов:

- долевое участие с полным риском инвестора;
- долевое участие с частичным риском инвестора;
- долевое участие с выкупом доли через определенное время, за оговоренную заранее сумму;
- займ под конкретные условия возврата.



Если Вас заинтересует дальнейшее участие в проекте, мы просим Вас представить нам заявку о выражении заинтересованности. Пожалуйста, обращайтесь к нам по указанным реквизитам: recept@iato.ru тел.: +7-800-550-08-30